

1). Acesse o site www.hildaferreira.com.br e clique na opção Web escola.

INSTITUTO HILDA FERREIRA
Reconhecido em Educação Infantil, Ensino Fundamental e Médio
"Muito mais que uma escola, uma grande família."

Educação Infantil Ensino Fundamental Ensino Médio Ensino Integral Fale Conosco

> Home
> Quem somos
• Missão e Visão
• Lema e Símbolo da Escola
• Profª Hilda Ferreira
• Profª Maria Luiza
• Corpo Docente
• Estrutura Física
> Multimídia
• Galeria
• Vídeos
• Cuidados Online
• Downloads
> Escolinhas Opcionais
• Escolinhas Opcionais
> Agenda Semanal
• Visualizar

INSTITUTO HILDA FERREIRA
A ESCOLA EM 1º LUGAR NO ENEM
DAS ZONAS NORTE E LESTE
Matriculas Abertas

Fone: (92) 3646-5096 e-mail: faleconosco@hildaferreira.com.br / institutohildaferreira

Noticias Mais Noticias

11/10/2015
Aprovado para a 3ª na Olimpíada Brasilei ...
Aluno Maurilio Costa Caggy conquistou pela primeira vez a classificação para a 3ª fase da (OBM). ...

10/10/2015
Matriculas Abertas 2016 ...
Senhores pais e/ou responsáveis O Instituto Hilda Ferreira, comunica lhes que as rematriculas e matricula ...

Webmail
Web escola
Professor

VIDEOS

2). Selecione o segmento do aluno.

INSTITUTO HILDA FERREIRA
Reconhecido em Educação Infantil, Ensino Fundamental e Médio
"Muito mais que uma escola, uma grande família."

Educação Infantil Ensino Fundamental Ensino Médio Ensino Integral Fale Conosco

> Home
> Quem somos
• Missão e Visão
• Lema e Símbolo da Escola
• Profª Hilda Ferreira
• Profª Maria Luiza
• Corpo Docente
• Estrutura Física
> Multimídia
• Galeria
• Vídeos
• Cuidados Online
• Downloads
> Escolinhas Opcionais
• Escolinhas Opcionais
> Agenda Semanal
• Visualizar

Web Escola

Na web escola, os pais têm acesso a vencimentos, ocorrências, pendências, notas, avaliações e todo o material de apoio necessário para acompanhamento da vida escolar (agendas semanais, avisos, circulares, etc).

Todos os alunos já são previamente cadastrados. O login será sempre o número da matrícula disponível no boletim e a senha para primeiro acesso é 1234, podendo ser trocada a qualquer momento.

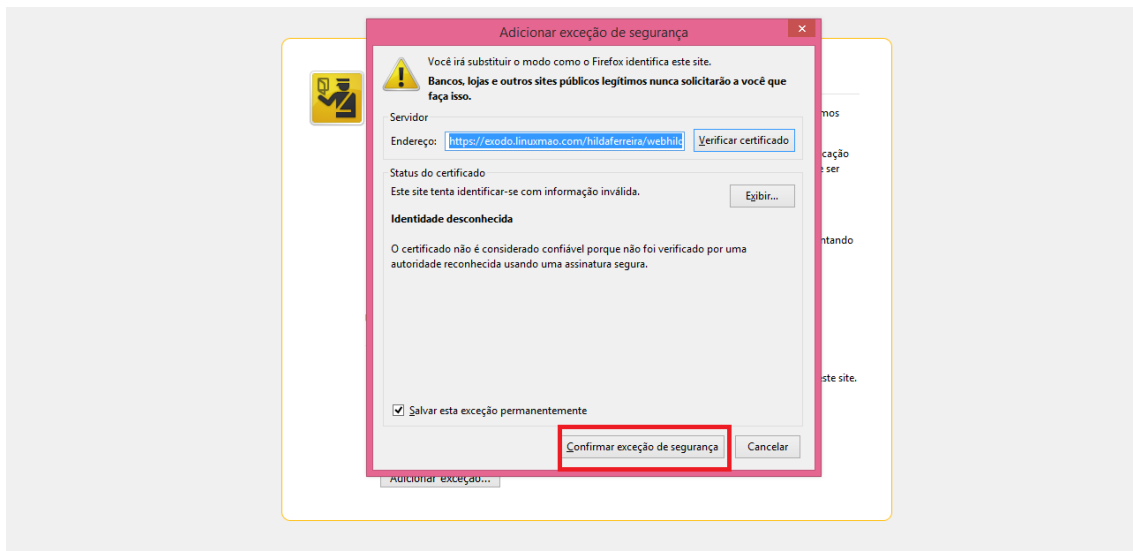
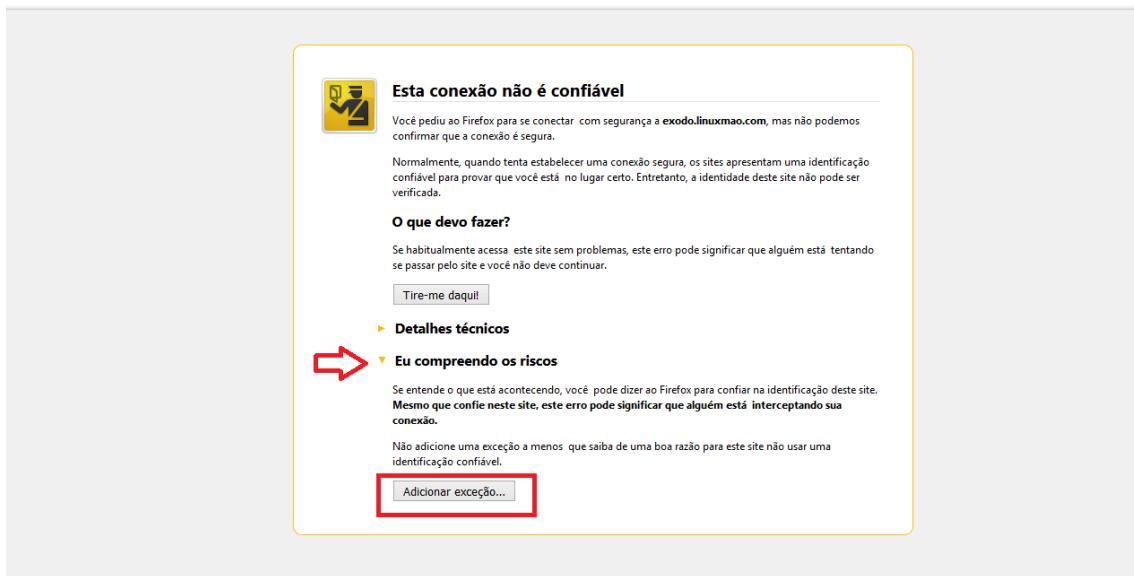
Para acessar, escolha um dos níveis abaixo:

- Educação Infantil
- Ensino Fundamental I
- Ensino Fundamental II
- Ensino Médio

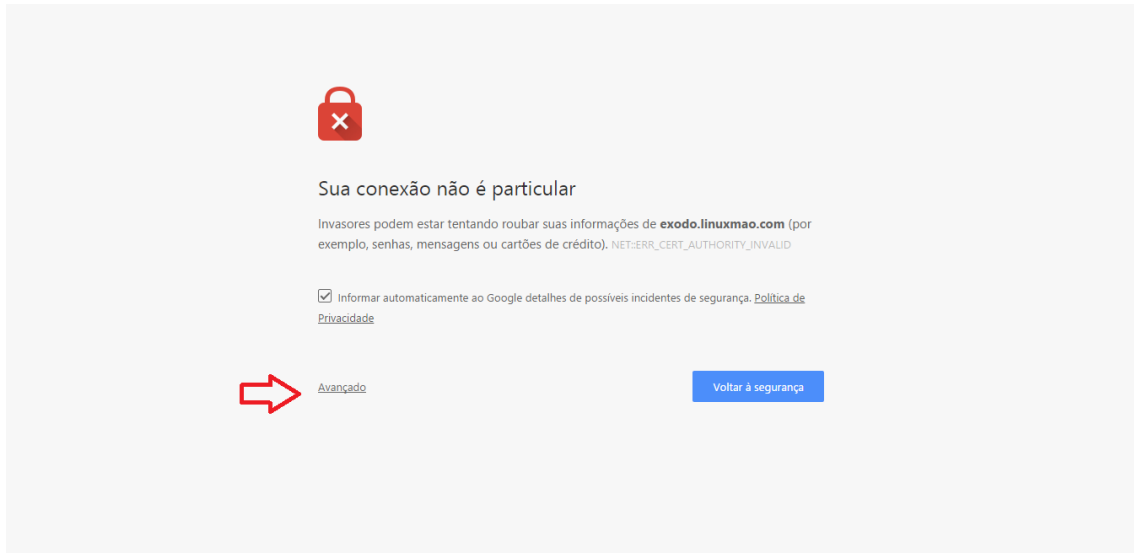
Obs: Não sabe como acessar? [CLIQUE AQUI](#) e veja o passo-a-passo.


3). Clique na opção adicionar exceção (Caso esta janela não apareça, avançar para o item 5).

Exemplo: Mozilla Firefox, clique na opção adicionar exceção.



Exemplo: Google Chrome




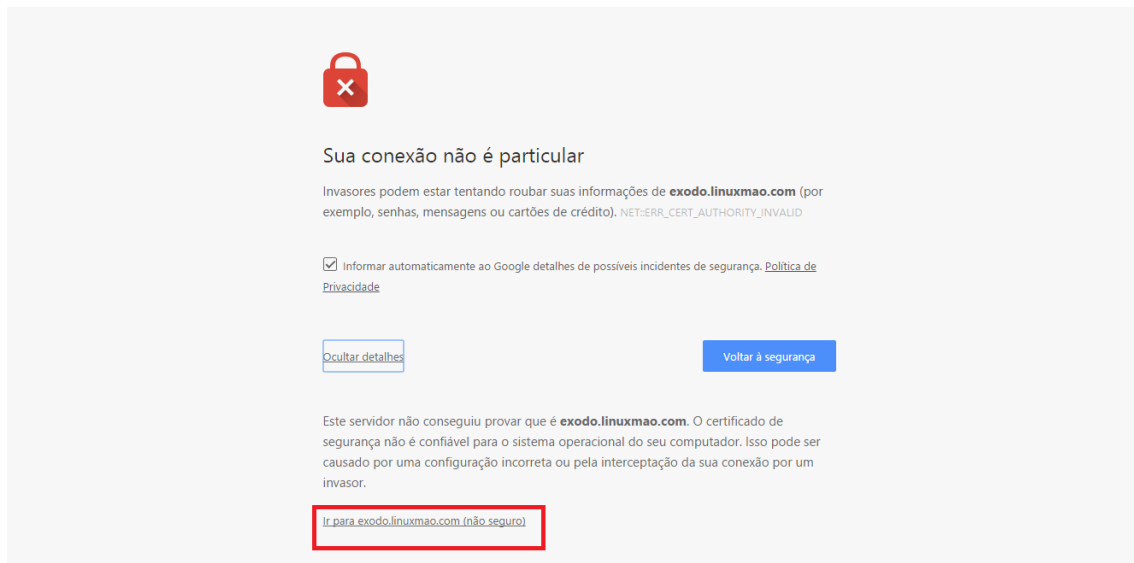



Sua conexão não é particular

Invasores podem estar tentando roubar suas informações de **exodo.linuxmao.com** (por exemplo, senhas, mensagens ou cartões de crédito). NET:ERR_CERT_AUTHORITY_INVALID

Informar automaticamente ao Google detalhes de possíveis incidentes de segurança. [Política de Privacidade](#)

 [Avançado](#) [Voltar à segurança](#)





Sua conexão não é particular

Invasores podem estar tentando roubar suas informações de **exodo.linuxmao.com** (por exemplo, senhas, mensagens ou cartões de crédito). NET:ERR_CERT_AUTHORITY_INVALID

Informar automaticamente ao Google detalhes de possíveis incidentes de segurança. [Política de Privacidade](#)

[Ocultar detalhes](#) [Voltar à segurança](#)

Este servidor não conseguiu provar que é **exodo.linuxmao.com**. O certificado de segurança não é confiável para o sistema operacional do seu computador. Isso pode ser causado por uma configuração incorreta ou pela interceptação da sua conexão por um invasor.

[Ir para exodo.linuxmao.com \(não seguro\)](#)

5). Digite a Matrícula e senha do aluno.

AUTENTICAÇÃO	
Matrícula:	<input type="text"/>
Senha:	<input type="password"/> <input type="button" value="Executar"/>
Cadastre-se	Esqueci a senha

6). Selecione o ano letivo (2015)

Ano Letivo	<< Selecionar >>
	<< Selecionar >>
	2015
	2014
	2013
	2012
	2011
	2010
	2009
	2008
	2007
	2006
	2005
	2004
	2003
	2002
	2001

7). Pronto, tenha a disposição Extrato Financeiro, Emissão de Contrato, Ocorrências, Pendências, Médias Trimestrais, Avaliações Parciais, Material de Apoio, PSC Simulador, Declaração Financeira, Ficha de Cadastro e Alteração Senha.

Ano Letivo 2015
Extrato Financeiro
Emissão de Contrato
Ocorrências
Pendências
Médias Trimestrais
Avaliações Parciais
Material de Apoio
PSC Simulador
Declaração Financeira
Ficha de Cadastro
Alterar Senha
Fechar

Como alterar a senha

1. Acesse a página da web escola (conforme passo-a-passo anterior);
2. Clique em “Alterar Senha”;
3. Digite a nova senha desejada. Clique em “Executar”.